



Zustandsbericht

- Protokoll der Fahrzeugbewertung -

Berichts-Nr: 10304285
vom: 26.03.2026

» Übersicht

Auftrags-Nr: 1002383707
Besichtigt am: 26.03.2026 09:57
Berichts-Nr: 10304285
FIN: VSSZZZKJ2RR094624



Fahrzeugansicht - diagonal
vorne links



Fahrzeugansicht - diagonal
hinten rechts



Innenraum - Cockpit mit
Laufleistung



Zustandsbericht

- Protokoll der Fahrzeugbewertung -

Berichts-Nr: 10304285
vom: 26.03.2026

» Fahrzeugdaten

Fahrzeugkategorie:	Personenkraftwagen
Fahrzeugart:	Limousine
Hersteller:	Seat
Modell:	Arona
HSN / TSN:	7593 / ANG
Erstzulassungsdatum:	22.04.2024
Laufleistung:	26.265 km
Nachweis Kilometerstand:	Abgelesen
Farbe:	"Magnetic Tech"
Farbe Dach:	"Magnetic Tech"
Antriebsart:	Frontantrieb
Motorisierung/Kraftstoff:	Benzin
Hubraum:	1.000 ccm
Leistung:	70 kW (96 PS)
Fahrzeuglänge:	
Fahrzeughöhe:	
Fahrzeugbreite:	
Zulässiges Gesamtgewicht:	
Radstand:	
Anzahl Achsen:	2
Zylinder:	3
Schadstoffklasse:	Euro 6
Anzahl Türen:	4
Anzahl Sitze:	5
Getriebe:	Schaltgetriebe 5-Gang
Polsterart:	Stoff
Interieurfarbe:	Grau-Schwarz-Swing
Anzahl vorhandene Schlüssel:	2

» Dokumente & Wartung

Nächste HU:	
Zulassungsbescheinigung (ZBT1 Original) vorhanden:	Ja
Zulassungsbescheinigung entgegengenommen:	Ja
Kennzeichen entgegengenommen:	Beide
Wartungsheft:	Digital
Wartungsnachweis:	Nicht prüfbar
Datum der letzten Wartung:	
Km-Stand bei letzter Wartung:	
Restlauf bis Service:	463 Tag(e)



Zustandsbericht

Berichts-Nr: 10304285
vom: 26.03.2026

- Protokoll der Fahrzeugbewertung -

» Fahrzeugausstattung

16"-Leichtmetallräder "Design" 20/3, bearbeitet, in Atomgrau	Einparkhilfe
2 Leseleuchten vorn	Einstiegsinfotainment Radio 2 (MIB3) 8,25"
3 Zyl.Ottomotor 1,0L Aggr. 05C.A	Einton-Signalhorn
3-Zyl.-Benzinmotor 1,0 l/70 kW TSI Grundmotor: TJ4, "TSI"	Elektronisches Stabilisierungsprogramm (ESP)
4 Türen	Extern, USB Typ-C nur Datenbuchse(n)
5-Gang-Schaltgetriebe "M5"	Fahrzeuge mit besonderen Produktaufwer- tungsmaßnahmen
6 Lautsprecher (passiv)	Fahrzeugklassen-Differenzierung -6F0-
Abdeckungen für Leichtmetallräder	Federbereich 04 nur Einbausteuerung keine Bedarfsprognose
Abgasendrohr hinten (Standard)	Fensterheber mit Komfortschaltung und Abschaltsicherung, elektrisch
Abgaskonzept, EU6 AP	Fertigungsablauf Standard
Abwicklung Serie	Formteilhimmel ungeteilt
Airbag FS und BFS, ohne Knieairbag, mit BFS-Deaktivierung	Frei konfigurierbares Kombiinstrument
Aktivkohlebehälter (EVAP)	Frischluftansaugung mit Aktivkohlefilter
Antenne für AM/FM Empfang	Front Assist inkl. City ANB ohne ACC
Armaturentafel Standard	Frontantrieb
Aufnahmevorrichtung im Kofferraum	Frontscheibe, Wärmeschutzglas
Außenspiegel links, konvex	Frostschutz bis -25 Grad Celsius Toleranz bis -30 Grad C
Außenspiegel rechts, konvex	FULL LINK
Außenspiegel, elektrisch anklappbar und elektrisch einstell- /beheizbar	Fußgänger- und Radfahrerschutzmaßnahmen erweitert und vorausschauend
Außenspiegelgehäuse und diverse Anbauteile in Wagenfarbe	Fußhebelwerk "Standard"
Ausströmer	Gepäckraumabdeckung, klappbar
Ausströmerpaket in Neutralfarbe	Gepäckraumauskleidung (Ausf.1)
Batterie 320A (49Ah)	Geschwindigkeitsregelanlage plus Speed-Limiter
Bauteilesatz ohne länderspezifische Bauvorschrift	Gewichtsbereich 8 nur Einbausteuerung keine Bedarfsprognose
Berganfahrassistent	Gurtkontrolle, E-Kontakt vorn und hinten, optisch und akustisch
Betriebserlaubnis Nachtrag	Handbremshebelgriff in Leder
Bordliteratur in Deutsch	Heckscheiben-Wisch-Waschanlage mit Intervallschaltung
Bordwerkzeug	Hinterachse "Standard"
Chrom-Paket	Höheneinstellung,manuell,für Vordersitze
Climatronic mit Stauluftregelung, FCKW-frei	Instrumenteneinsatz, Anzeige in KM/H
Dämpfung hinten	Interieurpaket: Doppelter Boden, Schublade unter dem re. Sitz, Staufach unter dem li. Sitz, Mittelarmlehne vorn
Dämpfung vorn	Kältemittel R1234yf
Dekor-Einlagen	Kein Sonderfahrzeug,Standard-Ausführung
Digitaler Radioempfang	Keine Aktionsausführung
Drehstromgenerator 140 A	Kennzeichenbeleuchtung Standard
Dreip.Automatikgurte hinten außen mit ECE-Label	Kindersitzverankerung für Kindersitzsystem ISO FIX
Dreip.-Automatikgurte vorn,mit Gurt- klemmer ohne Höheneinstellung	Komfortpaket
Dreipunkt-Automatikgurt für mittleren Fondsitz	Kopfstützen hinten (3 Stück)
Ebener Ladeboden hinten	Kopfstützen vorn
Einbau Differenzierung für Getriebe"MQ 200" -- Fahrzeugteile	Kraftstoffsystem Otto-Einspritzer (Tropicalisiert)
--	



Zustandsbericht

 Berichts-Nr: 10304285
 vom: 26.03.2026

- Protokoll der Fahrzeugbewertung -

Kurzheck	Ohne Kamerasysteme/Umfeldsensorik
Landesverkaufsprogramm Deutschland	Ohne Lehnenentriegelung für Vordersitze
LED- Hauptscheinwerfer	Ohne Lendenwirbelstütze in den Sitzlehnen
Ledersportmultifunktionslenkrad	Ohne Lichtassistent
Leichtmetallräder 6 1/2J x 16	Ohne Navigationsgerät
Lenksäule, axial u. vertikal einstellbar	Ohne Nebelscheinwerfer
Leuchtweitenregulierung	Ohne Oberflächenschutz mit zusätzlichen Transportschutzmaßnahmen
Linkslenker	Ohne Scheinwerferreinigungsanlage
Luxusausstattung	Ohne Sonderspezifikationen
Mit Multifunktionskamera	Ohne Sprachsteuerung
Mittelarmlehne vorn	Ohne Spurwechselassistent
Modul Boden hinten Ausführung 1	Ohne Überführungsausrüstung
Müdigkeitserkennung	Ohne UNECE CS&SU
Multifunktionsanzeige/Bordcomputer "FPK" Entry	Ohne Verbandmaterial, ohne Warndreieck
Nebelschlussleuchte	Ohne Verkehrszeichenerkennung
Nicht Heissland	Ohne Wärmespeicher/Zusatzheizung
Nichtraucherausführung	Ohne Waschwasser-Standanzeige
Normalausführung	Ohne zus. Geräuschdämpfungsmaßnahmen für Innenraum
Normal-Lackierung	Ohne zus. Karosserieabdeckungen seitlich (Steinschlagschutz)
Normalluftfilter	Ohne zus. Leuchten (Beleuchtungen innen)
Normalsitze vorn	Ohne zus. Triebwerks-Unterschutz
Ohne "drive select"	Ohne Zusatz-/Standheizung
Ohne 2. Batterie	Ohne zusätzliche Bereifung
Ohne alternativ-Antriebssystem	Online-Dienst, mit OCU, ohne Head Unit Codierung, ohne WFS-Verbund
Ohne Anhängervorrichtung	Pan-European-eCall
Ohne Applikationen	Pannen-Set
Ohne beheizbare Scheibenwaschdüsen	Preisnachlass-Paket
Ohne besondere Farbausstattung	Radschrauben mit Diebstahlsicherung (nicht abschließbar)
Ohne besondere Karosseriemaßnahmen	Radstand
Ohne CD/DVD für Navigation	Rechtsverkehr
Ohne CD-Wechsler/CD-Player	Regionscode " ECE " für Radio
Ohne Dacheinsatz (Volldach)	Reifen 195/55 R16 91V xl Super- Rollwiderstandsoptimiert, Generation 2
Ohne Dachreling / Dachlastträger	Reifen ohne Festlegung der Reifenmarke
Ohne Dekorfolien/Embleme	Reifendruckkontrolle
Ohne Differenzialsperre	Rücksitzbank ungeteilt, Lehne geteilt umlegbar
Ohne ECO-Funktion	SBBR-Leuchten, Normalausführung
Ohne erweitertem Sicherheitssystem	Schalthebelknopf/-Griff in Leder
Ohne Feuerlöscher	Scheiben seitlich und hinten in Wärmeschutzverglasung
Ohne Fußmatten	Scheibenbremsen vorn (Geomet D)
Ohne Gepäck-Netze/Taschen an Rückenlehnen	Scheibenwischer-Intervallschaltung mit Licht/Regensensor
Ohne Heckspoiler	Schriftzugsatz in Grundausführung
Ohne Individualeinbau	Schubladen unter den Vordersitzen
Ohne Innenleuchte im Fußraum	



Zustandsbericht

- Protokoll der Fahrzeugbewertung -

Berichts-Nr: 10304285
vom: 26.03.2026

Seitenairbag vorn, mit Kopfairbag
Seitenschutzleiste
Serienkraftstoff-Erstbefüllung
Serviceanzeige 30000 km oder 2 Jahre (variabel)
Servolenkung
Sicherheitsinnenspiegel automatisch abblendbar
Sitzbezüge in Stoff
Sitzheizung für Vordersitze getrennt regelbar
Sonderpreis
Sonnenblenden mit Spiegel, Airbag-Label auf Beifahrersonnenblende
Spezielles Typschild für EG für M1-Pkw
Spurhalteassistent
Stabilisator vorn
Standard-Klimazonen
Start/Stop-Anlage mit Rekuperation
Stoßfänger in Wagenfarbe
Tagesfahrlicht mit Assistenzfahrlicht u. Coming- Leaving-home Funktion manuell
Telefonvorbereitung für Handy
Trägerfrequenz 433,92 bis 434,42 MHz
Trommelbremsen hinten
Tür und Seitenverkleidung
Typprüfstand Deutschland
Typzeichen und Firmenemblem
Überhang hinten, kurz
Ultraschall-Einparkhilfe hinten
Variante
Version Standard
Wartungsintervallverlängerung
Wegfahrsperrung elektronisch
Werksinterne Steuerung Selbstabholer
Winterpaket
Wired & Wireless App-Connect
Zentralverriegelung m. FunkfernbedienungInnenbetätigung ohne Safesicherung
Zierleisten Standard



Zustandsbericht

- Protokoll der Fahrzeugbewertung -

Berichts-Nr: 10304285
vom: 26.03.2026

» Bereifung

MONTIERTE BEREIFUNG

Hersteller	Ort	Position	Typ	Felge	Dimension	Profiltiefe
Bridgestone	Vorne	Links	Sommer	Aluminium	195/55 R 16 91 V	5,0 mm
Bridgestone	Vorne	Rechts	Sommer	Aluminium	195/55 R 16 91 V	5,0 mm
Bridgestone	Hinten	Links	Sommer	Aluminium	195/55 R 16 91 V	5,0 mm
Bridgestone	Hinten	Rechts	Sommer	Aluminium	195/55 R 16 91 V	4,0 mm

Reifen zulässig: Ja**Reifen verkehrssicher:** Nein

ERSATZ-/NOTRAD & ZUBEHÖR

Bordwerkzeug vorhanden: Ja**Tirefit vorhanden:** Ja**Tirefit Ablaufdatum:** 11.2027**Kompressor vorhanden:** Ja



Zustandsbericht

- Protokoll der Fahrzeugbewertung -

Berichts-Nr: 10304285
vom: 26.03.2026

» Wertmindernde Faktoren

Nr	Bauteil	Schadensbeschreibung	Reparaturempfehlung
1	Alufelge glanzgedreht vorne links	Deformiert	Ersetzen Sicherheitsrelevanter Schaden
2	Reifen vorne links	Riss	Ersetzen
3	Tür vorne links	Delle(n)	Kaltdrücken

» Gebrauchsspuren

Nr	Bauteil	Schadensbeschreibung	Reparaturempfehlung
1	Türgriff außen vorne links	Kratzer	Akzeptabel (Gebrauchsspur)



Zustandsbericht

- Protokoll der Fahrzeugbewertung -

Berichts-Nr: 10304285
vom: 26.03.2026

» Merkantile Wertminderung

Vorschäden bekannt:	Nein
Vorschäden feststellbar:	Nein
Nachlackierungen vorhanden:	Nein
Lackschichtdickenmessung durchgeführt:	Ja - ohne Auffälligkeiten/Abweichungen

ERGEBNISSE DER LACKSCHICHTDICKENMESSUNG

Die Messwerte lagen im üblichen Bereich.

Pro Bauteil wurden mindestens 3 Messungen durchgeführt.



Zustandsbericht

Berichts-Nr: 10304285
vom: 26.03.2026

- Protokoll der Fahrzeugbewertung -

» Hinweise zum Zustandsbericht

Angaben zum Auftrag und zum Bewertungsumfang:

Es wurde der Auftrag erteilt, einen Zustandsbericht über das beschriebene Fahrzeug zu erstellen.

Die Fahrzeugzustandsbewertung erfolgte auftragsgemäß auf Basis der vom Auftraggeber vorgegebenen Standards für Fahrzeugbewertungen. Die Feststellungen im Einzelfall trifft der Sachverständige aufgrund eigener Sachkunde und nach eigenem sachverständigen Ermessen.

Fahrzeug-Identifizierung:

VSSZZZKJ2RR094624

FIN abgelesen und stimmt mit Unterlagen überein

Allgemeinzustand:

Gereinigt

Besichtigungsbedingungen:

Ausreichend

Hebebühne/Hubmittel benutzt:

Ja

Motorenlauf durchgeführt:

Ja

Fahrprobe durchgeführt:

Nein



Zustandsbericht

- Protokoll der Fahrzeugbewertung -

Berichts-Nr: 10304285
vom: 26.03.2026

» Sonstige Bemerkungen

Vorliegendes Exemplar wurde auf elektronischem Wege erzeugt. Es ist ohne Originalunterschrift gültig.



Zustandsbericht

- Protokoll der Fahrzeugbewertung -

Berichts-Nr: 10304285
vom: 26.03.2026

» Ansichtsfotos



Fahrzeugansicht - diagonal vorne links



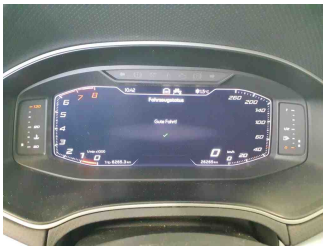
Fahrzeugansicht - diagonal vorne rechts



Fahrzeugansicht - diagonal hinten links



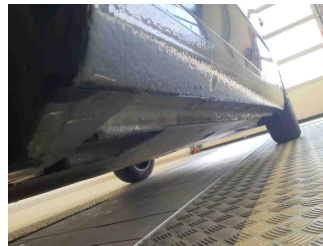
Fahrzeugansicht - diagonal hinten rechts



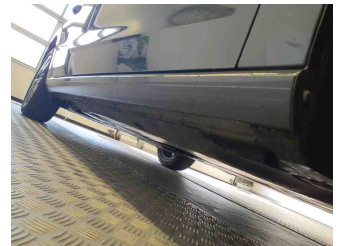
Innenraum - Cockpit mit Laufleistung



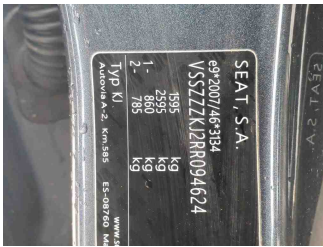
Equipment - Bordwerkzeug



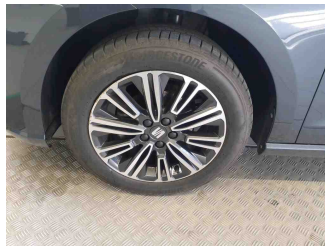
Seitenansicht - Schweller links



Seitenansicht - Schweller rechts



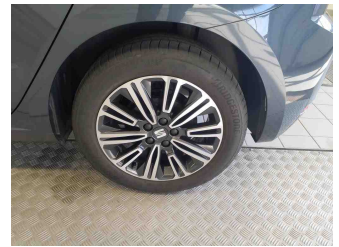
Fahrzeug - Typenschild/Fahrgestellnummer



Räder - Rad montiert vorne links



Räder - Rad montiert vorne rechts



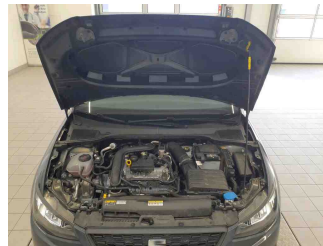
Räder - Rad montiert hinten links



Räder - Rad montiert hinten rechts



Innenraum - Mittelkonsole



Fahrzeug - Motorraum offen

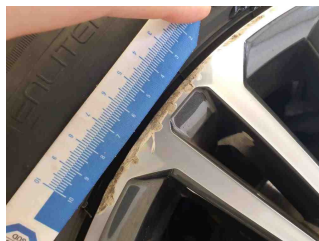


Equipment - Boardmappe/ Securitybag

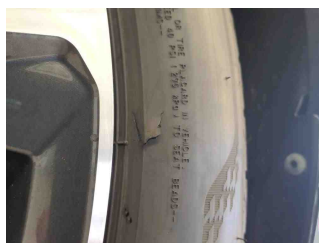
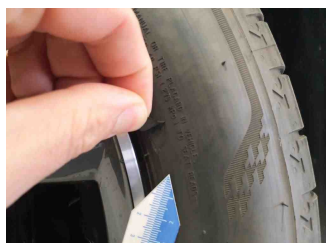
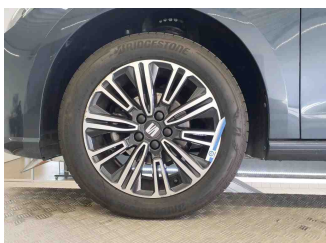
» Beschädigungsfotos

WERTMINDERNDE FAKTOREN

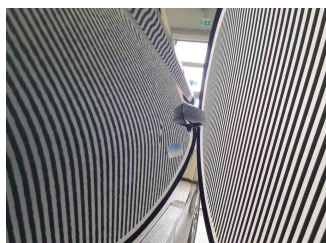
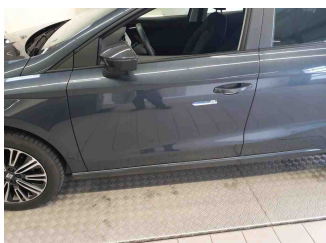
1 - Alufelge glanzgedreht vorne links - Deformiert - Ersetzen
Sicherheitsrelevanter Schaden



2 - Reifen vorne links - Riss - Ersetzen



3 - Tür vorne links - Delle(n) - Kaltdrücken



GEBRAUCHSPUREN

1 - Türgriff außen vorne links - Kratzer - Akzeptabel (Gebrauchsspur)

